

Transparencia proactiva y prevención de COVID19 en grupos en situación de vulnerabilidad

Katia D'Artigues

Yo También. Semana Nacional de Transparencia 2020

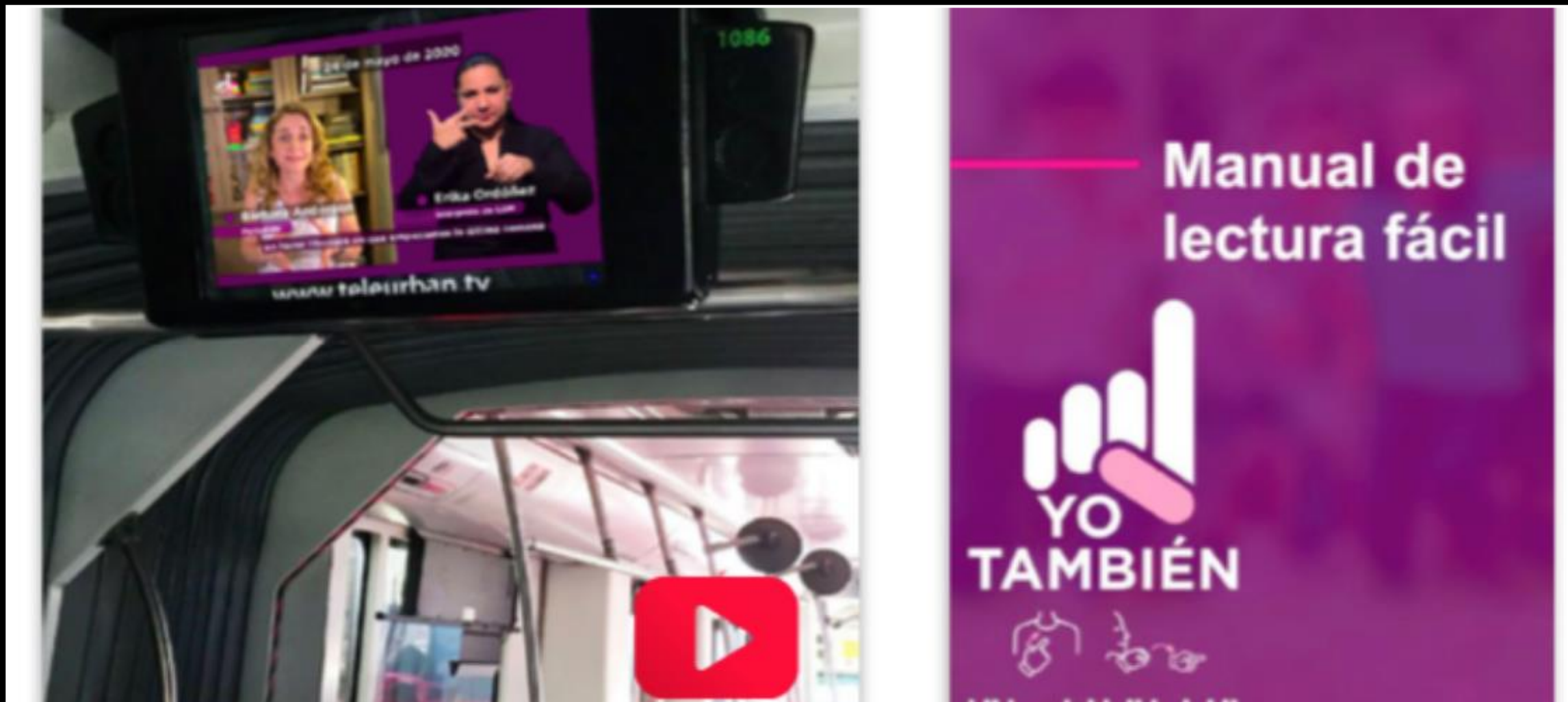


El hoyo negro de la discapacidad

- Para trazar políticas públicas adecuadas se necesitan datos. Y eso, la falta de estadísticas confiables, actualizadas de manera regular es algo que hace que cotidianamente falle la política pública.
- Aun no tenemos datos del Censo 2020, pero una encuesta del INEGI calculaba ya 8.3 millones de pcd en México. La sociedad civil siempre ha creído que son al menos 10% de la población: más de 10 millones
- 1 de 3 mexicanos vive con una pcd. Y la discapacidad afecta a toda la familia.
- En situaciones de emergencia son de los últimos en recibir información

En la emergencia por COVID-19

- Fueron los últimos en tener información en LSM, algo que ganó en la conferencia de Hugo López Gatell y en las conferencias de la jefa de gobierno, gracias a un amparo de emergencia de la comunidad sorda
- Las autoridades de Salud, pese a que su obligación, es como todas las autoridades, informar a toda la población, no tuvo una subpágina de información accesible hasta que la sociedad civil lo pidió y trabajó con ellos.
- Aun así –¿quien además de los yunkies informativos que somos los periodistas tienen tiempo para ver toda la conferencia?- hay pocos resúmenes al respecto.



¿Qué hicimos en Yo También?

Proveemos de información al mismo gobierno: coronavirus.gob.mx



← → ↻ coronavirus.gob.mx/informacion-accesible/

contingencia COVID-19 coronavirus

19

GUÍA PARA PERSONAS CON DISCAPACIDAD VISUAL
Recomendaciones prácticas y accesibles para cuidar tu salud y tus derechos en tiempos de coronavirus

GUÍA PARA PERSONAS CON DISCAPACIDAD AUDITIVA
Recomendaciones prácticas y accesibles para cuidar tu salud y tus derechos en tiempos de coronavirus

GUÍA PARA PERSONAS CON DISCAPACIDAD PSICOSOCIAL
Recomendaciones prácticas y accesibles para cuidar tu salud y tus derechos en tiempos de coronavirus

GUÍA PARA PERSONAS CON DISCAPACIDAD MOTRIZ
Recomendaciones prácticas y accesibles para cuidar tu salud y tus derechos en tiempos de coronavirus

YO TAMBIÉN

GUÍA PARA PERSONAS CON DISCAPACIDAD VISUAL
Recomendaciones prácticas y accesibles para cuidar tu salud y tus derechos en tiempos de coronavirus

GUÍA PARA PERSONAS CON DISCAPACIDAD AUDITIVA
Recomendaciones prácticas y accesibles para cuidar tu salud y tus derechos en tiempos de coronavirus

GUÍA PARA PERSONAS CON DISCAPACIDAD PSICOSOCIAL
Recomendaciones prácticas y accesibles para cuidar tu salud y tus derechos en tiempos de coronavirus

GUÍA PARA PERSONAS CON DISCAPACIDAD MOTRIZ
Recomendaciones prácticas y accesibles para cuidar tu salud y tus derechos en tiempos de coronavirus

Preocupaciones

- Es en contextos de institucionalización donde más casos de Covid se dan y donde es más fácil no declararlos:
- Hospitales psiquiátricos, orfanatos, asilos, prisiones, casas hogar.

LA CRISIS DEL CORONAVIRUS >

Los olvidados del hospital psiquiátrico mexicano Samuel Ramírez Moreno

En el centro, uno de los más grandes del país, se han registrado 19 contagios y cuatro muertes de pruebas, insumos e información



KATIA D'ARTIGUES

México - 26 MAY 2020 - 02:25 CDT



Enfermeras del Hospital Dr. Samuel Ramírez con batas improvisadas. CORTESÍA

NEWSLETTER

Recibe la mejor información en tu bandeja de entrada

TE PUEDE INTERESAR

El rey guanche tenía los ojos claros

La vida fue cruel con Azucena, la diosa española

Inteligencia artificial y 'seudonimato' presenta la primera versión de la Cumbre Digital

Madrid presiona para que las farmacias hagan test gratis a todos los ciudadanos de Navidad

ESTAR DONDE ESTÁS



¿Cómo llegó el virus de la covid-19 al Hospital Psiquiátrico Dr. Samuel Ramírez Moreno? Es un misterio, pero Sixto H. comenzó a sentirse mal entre el 6 y el 8 de mayo. Sixto es el único paciente que fue diagnosticado con covid-19 en el hospital.

Las personas con discapacidad tienen más riesgos

Sobre todo aquellos que tienen discapacidad intelectual o del desarrollo.

Developmental Disabilities Heighten Risk of Covid Death

People with intellectual disabilities and developmental disorders are three times more likely to die of Covid-19, compared with patients without the conditions, a new analysis found.



A new analysis of death rates among those with intellectual disabilities and developmental disorders may influence the allocation of coronavirus vaccines. Lucy Nicholson/Reuters